

La borsa per il pane.

www.portalsporta.it

Occorrente:

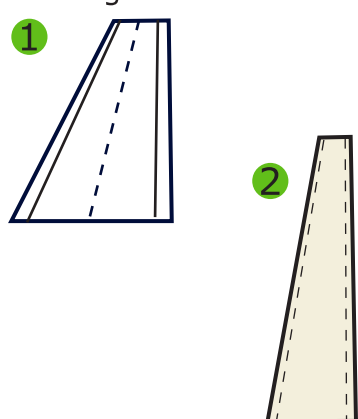
Stoffa di cotone o canapa (si possono anche recuperare parti in buono stato di lenzuola). Due ritagli da 34x50 cm per il corpo borsa. Un ritaglio da 60x10 cm per il manico. Un cordino in cotone o una fettuccia di passamaneria.

Tempo richiesto:

20 minuti con materiale già preparato.

cucire il manico

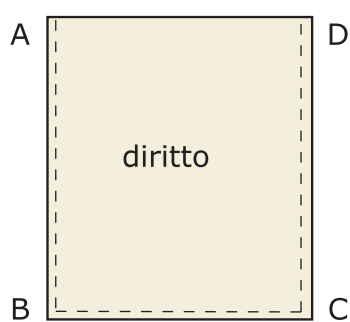
rettangolo 60x10 cm



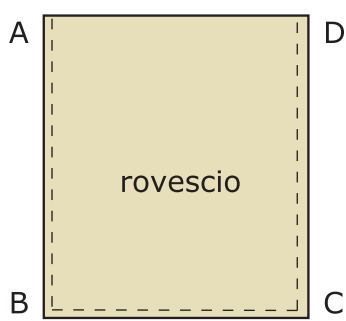
Ripiega il tessuto a metà per nel senso della lunghezza rovescio all'interno. Ripiega longitudinalmente verso l'interno un bordino di circa 6 mm lungo entrambi i lati e stira. Esegui due cuciture lungo i due lati a circa 1 mm dai rispettivi bordi. In alternativa applicare con doppia cucitura un ritaglio 60x5 cm su una bordo già pronto di passamaneria in cotone ripiegando in un piccolo orlo i lati nel senso della lunghezza.

cucire il corpo borsa (ripetere operazione per 2 volte)

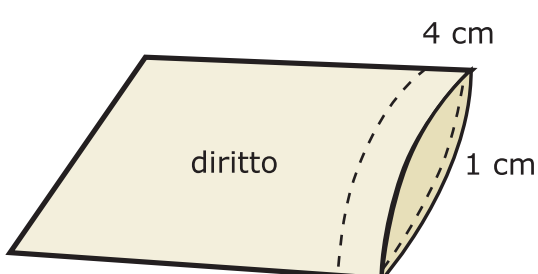
rettangolo 34x50 cm



Sovrapponi i due ritagli di tessuto con diritto all'esterno (rovescio contro rovescio) ed esegui le cuciture a-b, b-c, c-d senza interruzioni. Se si tratta di un pezzo unico ripiegabile l'operazione va effettuata su due lati solamente.



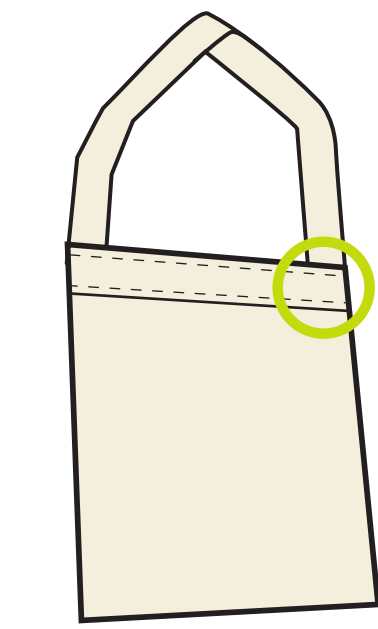
Rivolta totalmente il corpo borsa. Esegui nuovamente le cuciture come descritto precedentemente in modo che la precedente cucitura rimanga inclusa nella nuova.



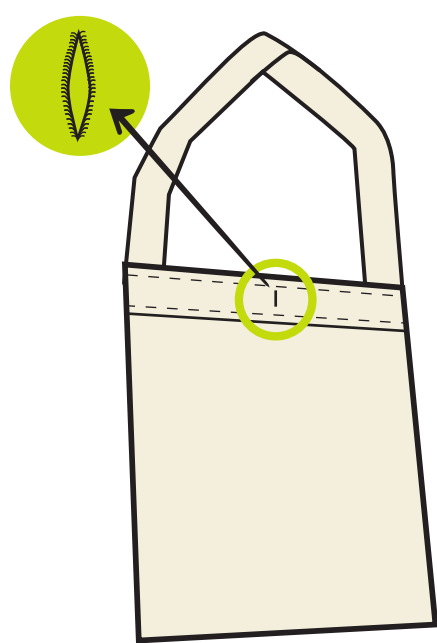
Rivolta nuovamente, portando il diritto del tessuto all'esterno e le cuciture all'interno. Ripiega il bordo superiore per 1 cm verso l'interno e stira. Ripiega nuovamente per 4 cm, punta con spilli.



Rivolta la borsa al rovescio. Appunta i manici in posizione sul rovescio: inserisci 1 cm di stoffa per ogni capo dei manici sotto il bordino borsa.



Riporta al diritto ed esegui due cuciture lungo il lato superiore e inferiore del bordo includendo in entrambe la base del manico.



Esegui un'asola al centro del bordo. Per farla cuci un'orlatura attorno allo spazio (1 cm in verticale) che serve a far passare un cordino. Taglia il tessuto in verticale tra i due lati profilati dall'orlatura. Si può fare anche con le recenti macchina per cucire. In alternativa si può far inserire un occhiello in metallo andando in un negozio di articoli sportivi.



Appunta a un capo del cordoncino una spilla da balia. Introduci la spilla nell'asola e fai scorrere la spilla lungo il tubolare sino ad uscire dalla parte opposta ma dalla stessa asola. Questa chiusura a cordoncino protegge il pane che può essere così trasportato senza sacchetti in carta.



www.portalsporta.it